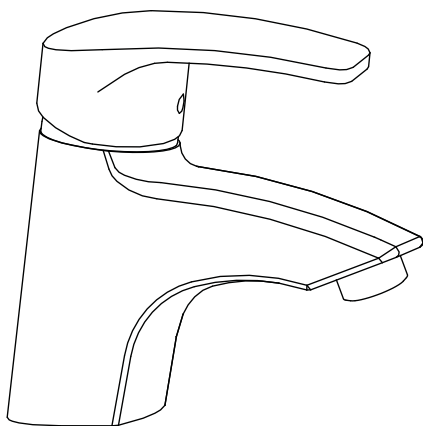


## 龙头安装使用说明书

PRODUCT MANUAL



产品以实物为准

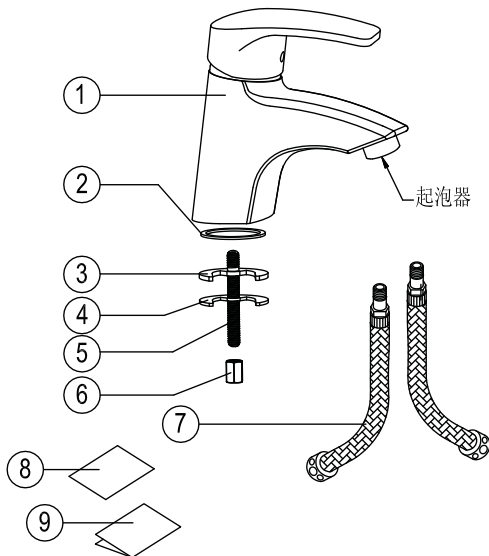
感谢您购买本产品,使用前请认真阅读本说明书内容,本产品仅限大陆地区销售使用。

## 一、检查配件

### \*标准配件清单:

当您打开产品包装后,请先清点实物与您实际购买的主体及配件是否相符,如有不符,请于本公司或本公司经销商联系。

- 注:1.在不影响使用情况下,配件如有变动,恕不预先通知;  
2.产品外形以实物为准,示意图仅供参考。



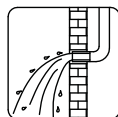
序号	配件清单	数量
1	主体	1
2	防滑垫圈	1
3	橡胶垫片	1
4	底扣垫片	1
5	底扣螺丝	1
6	螺母	1
7	进水软管	2
8	合格证	1
9	安装使用说明书及保修卡	1

## 二、安装注意事项

- 1.所购面盆需符合本产品安装尺寸要求,面盆上通孔尺寸需保证在 $\varnothing 35-\varnothing 40$ 。



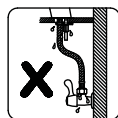
- 4.安装龙头前,请务必先清除水管内的杂物及污泥,以免杂物堵塞龙头,影响正常出水。



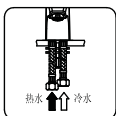
- 2.本产品主体部分已由工厂检验及调试至最佳状态,请勿自行拆装,以免影响使用性能。



- 5.安装完成后,请打开水源,检查各连接处的密封情况,确保没有渗漏。

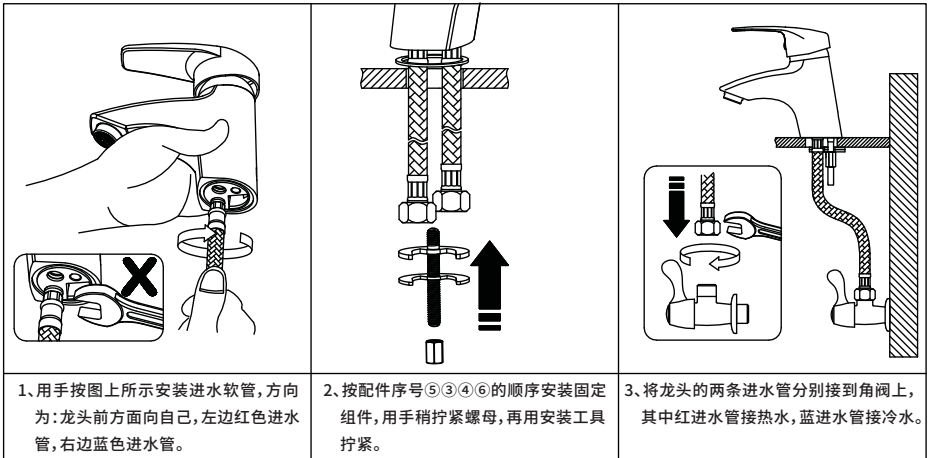


- 3.产品接冷、热水管时需注意:左边接热水,右边接冷水。如果连接错误将与把手的红蓝温度标识相反。



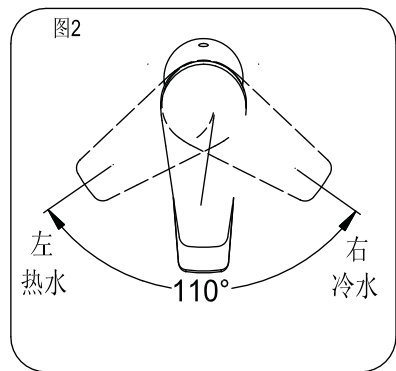
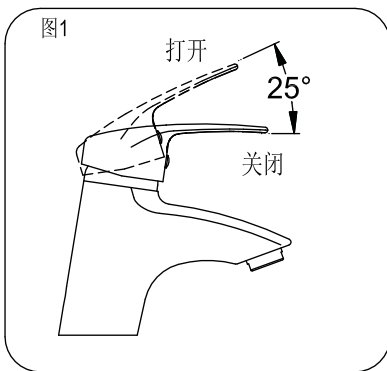
- 6.龙头工作的公称水压为0.05-1.0MPa(包括冷水及热水压力),使用水温范围: $5^{\circ}\text{C}-90^{\circ}\text{C}$ ;

### 三、安装步骤



### 四、使用说明

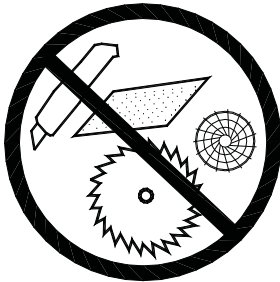
1. 向上提起手柄，龙头出水；反之则关水，见图1
2. 向左转动手柄，热水流量增大，冷水流量减小，水温升高；反之则水温降低，见图2



## 五、保养维护

为保持龙头外表光洁晶亮和良好的使用性能,请按如下方法护理龙头:

1. 只用清水漂洗并用软棉布擦干;
2. 可使用温和液体及无色玻璃清洁剂去除表面污垢和垢膜,也可用不具研磨作用的擦亮剂;
3. 切勿使用具研磨作用的清洁剂、擦亮剂、砂布、纸巾或刮刀等;
4. 切勿使用酸性清洁剂、不溶的粒状清洁剂、肥皂等;
5. 在使用过程中,起泡器可能会积聚污垢,令水流变小变慢;可旋开起泡器,用水冲洗干净起泡器后,再安装回原位即可;
6. 在装潢期间、或装潢完工后但未入住的用户、以及外出无人居住期间,请关闭您家里的进水总阀,以避免管道压力不正常时,对产品造成损伤;
7. 若当地天气温度或水温过低,导致水龙头里面的水结冰时,务必先关闭角阀或供水总开关,其次向上提起水龙头手柄,将手柄处于开水状态;再用热水浇淋在水龙头上,使其体内的冰逐步融化;再按正常操作使用水龙头。



\*安装说明书仅供参考,本公司保留最终修改权和解释权



特别申明:本资料上所有内容均经过认真核对。

另:产品若有技术改进,会编进新版说明中,恕不另行通知,产品外观,颜色如有改动,以包装箱内实物为准!



®、WESTINGHOUSE, and INNOVATION YOU CAN BE SURE OF are trademarks of Westinghouse Electric Corporation. Used under license by Westinghouse Bath Appliance (Zhejiang) Co., Ltd. All Rights Reserved.

®、WESTINGHOUSE, and INNOVATION YOU CAN BE SURE OF 是西屋电气公司的商标,经西屋卫浴(浙江)有限公司授权使用,保留所有权利。

西屋电气公司授权

西屋卫浴(浙江)有限公司

地 址: 杭州市桐庐江南工业开发区金堂路608号

产 地: 中国·杭州

中国区服务专线: 400-001-7575

<http://westinghouse-bathroom.cn>

ASV00B0672000A-1.0